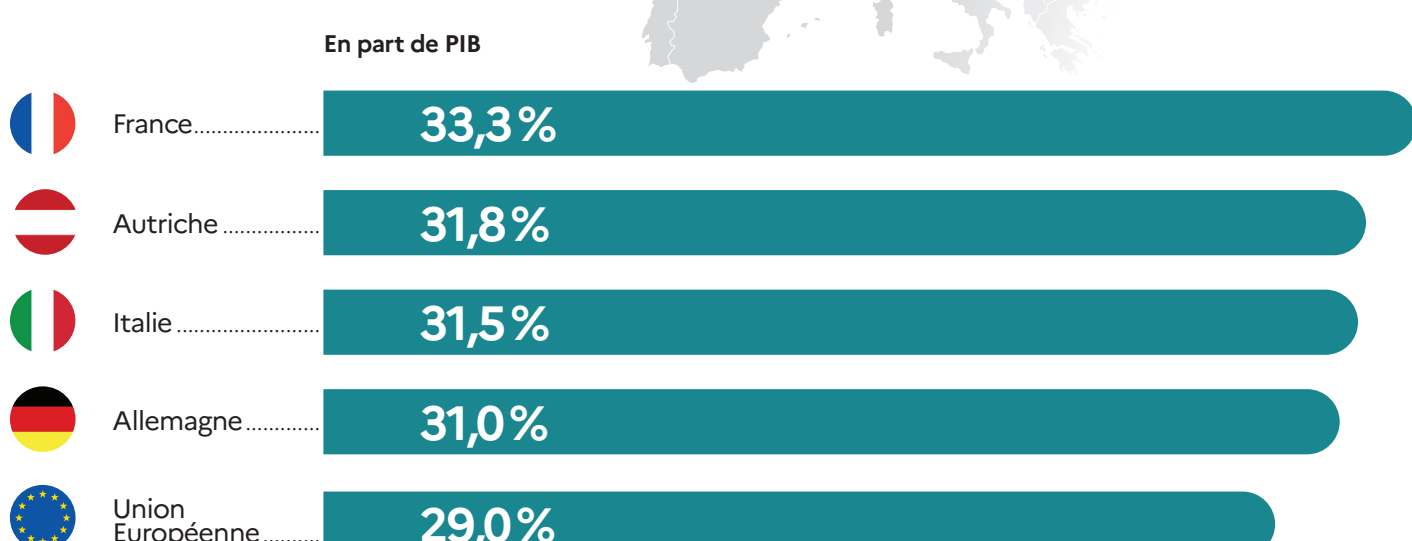


La protection sociale en France et en Europe en 2021

La France, premier pays européen pour les dépenses de protection sociale

Résultats des comptes de la protection sociale
Edition 2022
DREES, coll. Panoramas



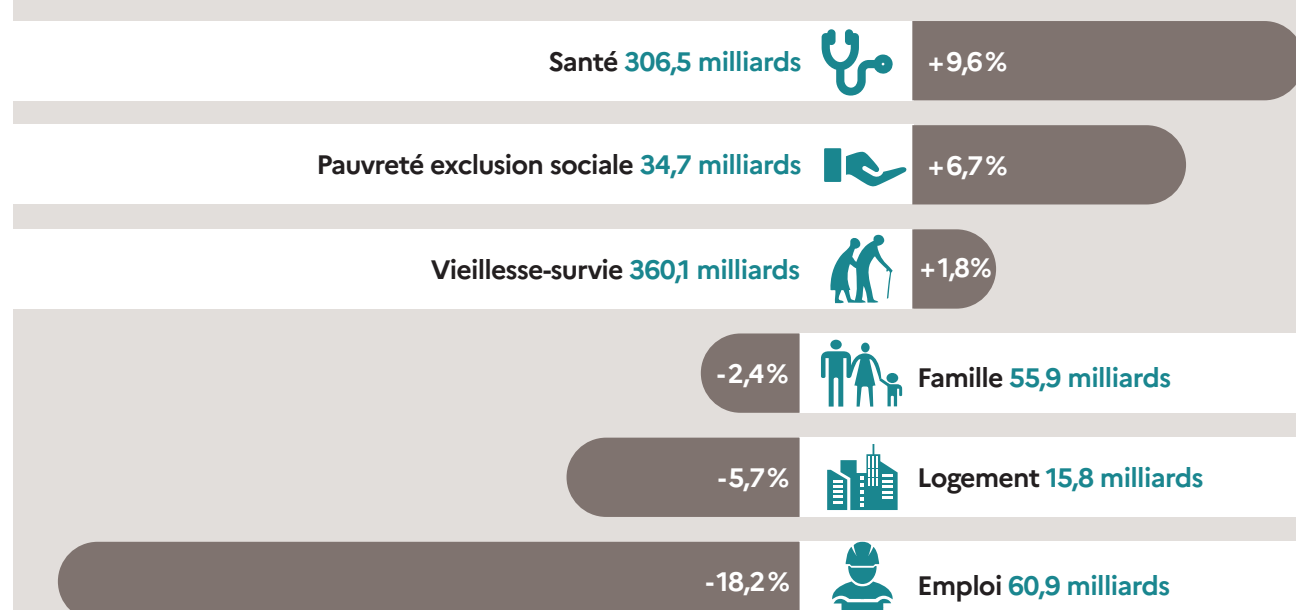
Lecture : en 2021, la France consacre 33,3 % de son PIB à la protection sociale.

Les prestations de protection sociale continuent d'augmenter en France



Une augmentation portée par les prestations de santé

Évolution des prestations entre 2020 et 2021 Niveaux en milliards d'euros, en 2021



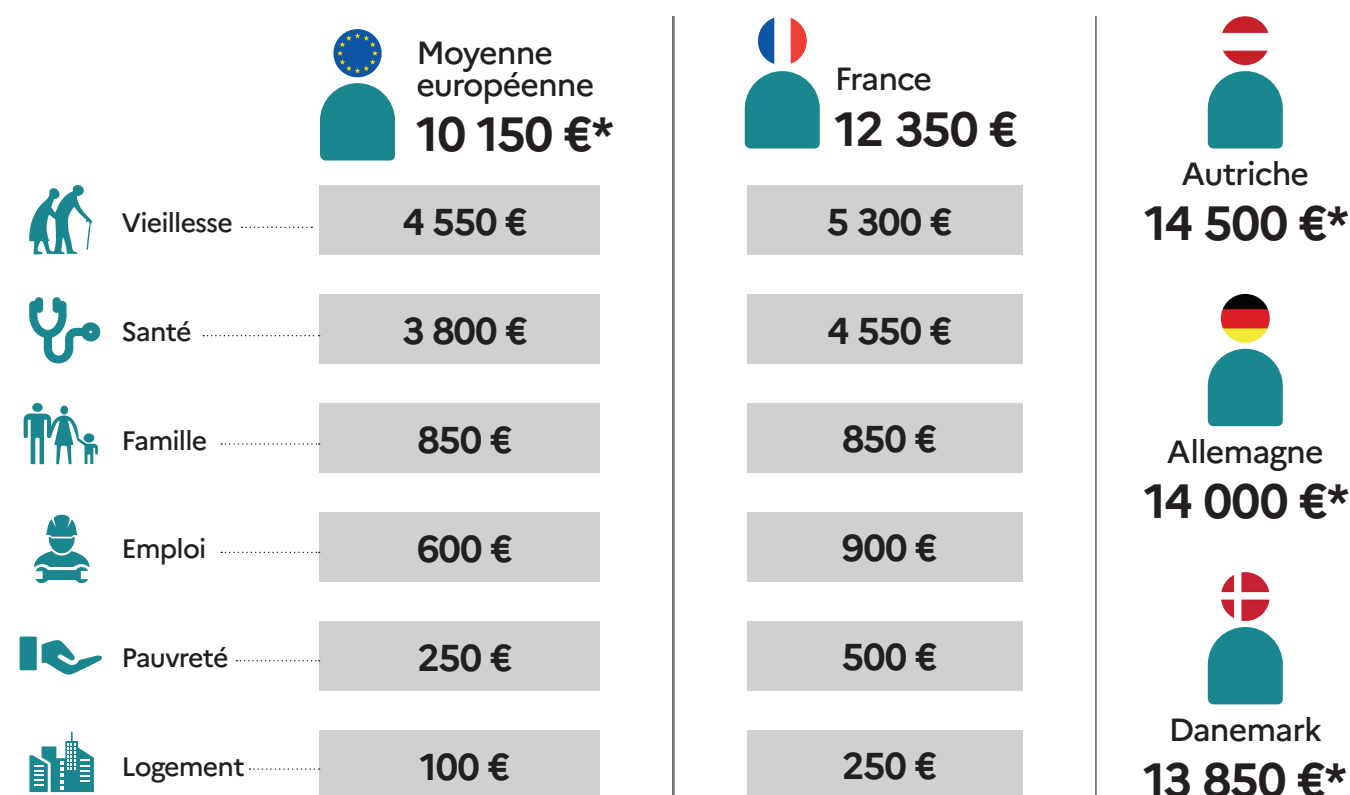
Lecture : en 2021, en France, les prestations relatives au risque santé s'élevaient à 306,5 milliards d'euros, en hausse de 9,6% par rapport à 2020.

Les principaux moteurs de l'augmentation

2020
Mesures liées au chômage partiel (crise sanitaire)

2021
• Financement de la vaccination
• Intensification de la campagne de dépistage du Covid-19
• Reprise des soins médicaux non-urgents

12 350 euros de prestations sociales par an en moyenne par habitant en France



* En parité de pouvoir d'achat sur une base France

Lecture : en 2021, en France, le montant moyen de prestations sociales par habitant s'élève à 12 350 euros. Le montant moyen versé par habitant au titre du risque vieillesse-survie représente 5 300 euros.

Les ressources de la protection sociale augmentent en 2021

