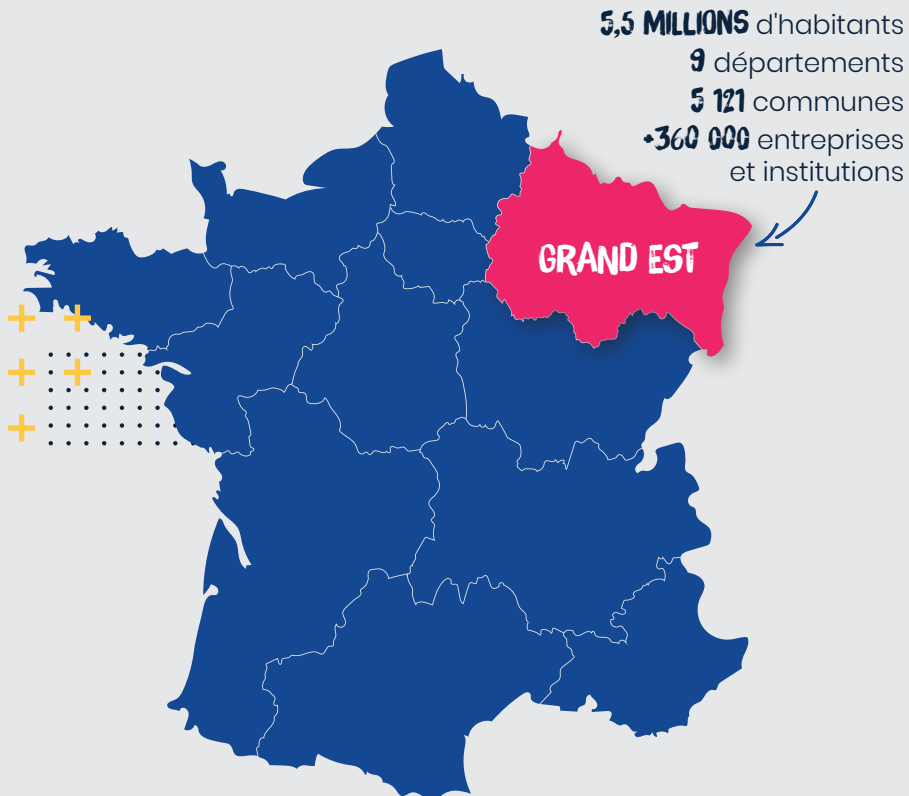


Précarité numérique et sociale :

Des équipements pour tous
dans le Grand Est



Étude-action 2022 : pour une filière solidaire qui mobilise les entreprises et les institutions



Ce livret résume les grands enseignements de l'étude-action 2022 :
potentiels d'une filière de réemploi informatique en Grand Est

L'exclusion numérique et sociale ne doit pas être une fatalité.

Aujourd'hui, 680 000 habitants du Grand Est sont encore privés d'accès à internet à leur domicile faute de moyens pour s'équiper.

À l'heure du tout-numérique et de la dématérialisation complète des services publics, c'est autant de personnes coupées de la **recherche d'emploi**, du **renouvellement de leurs papiers** ou du suivi de la **scolarité de leurs enfants**.

Trop souvent, on oublie que l'**inclusion** numérique passe d'une part par l'acquisition des compétences numériques de base mais surtout par de l'**équipement adapté chez soi**.



49 % des foyers modestes **au revenu inférieur à 1 500€** **n'ont pas d'équipement adapté.**

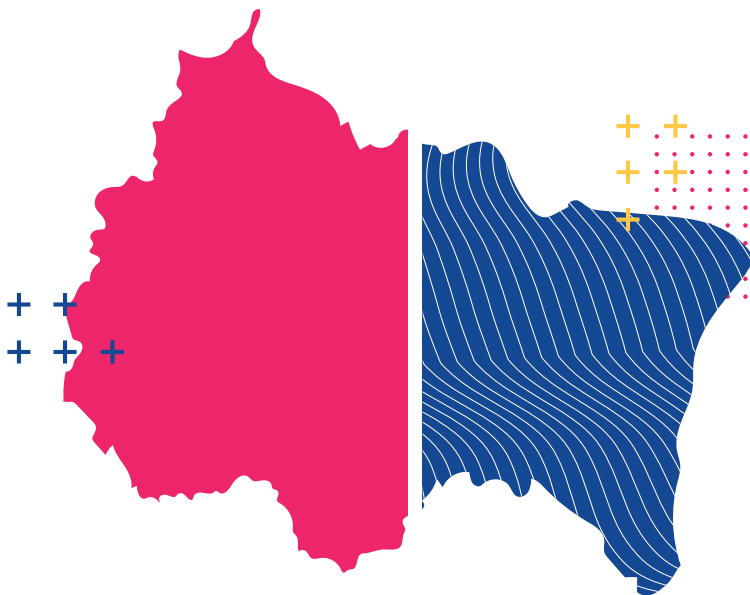
230 000 personnes en Grand Est
ne peuvent s'équiper qu'avec
un ordinateur à prix solidaire
(moins de 200€)

Qu'est-ce qu'un équipement adapté ?

- un ordinateur (car le smartphone a des fonctionnalités trop limitées pour un usage professionnel et pour certaines démarches en ligne)
- avec une batterie encore fonctionnelle
- dont les caractéristiques techniques permettent les usages numériques du quotidien (processeur/RAM/disque dur qui supportent les mises à jour actuelles)



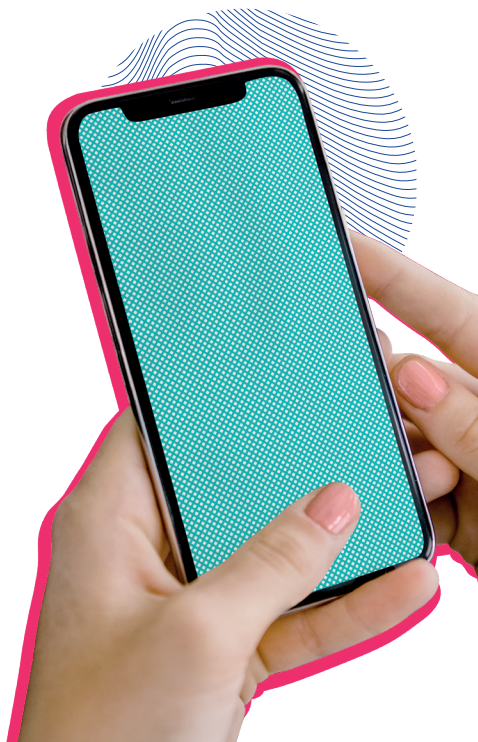
**Dans le Grand Est,
plus d'une personne sur deux
a renoncé à s'équiper au cours
des 12 derniers mois.**



Renoncer à s'équiper, c'est être coupé de services en ligne de première nécessité.

Permettre aux personnes en situation de précarité de s'équiper, c'est réduire le fossé des inégalités en leur offrant la possibilité de :

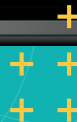
- maintenir un lien social et garder un contact régulier avec des proches
- accéder à leurs droits : s'actualiser sur Pôle emploi, refaire des papiers...
- rechercher et candidater à des offres d'emplois
- suivre la scolarité des enfants
- être mieux suivi dans son parcours de santé



**Et pourtant, l'exclusion numérique
et sociale peut être combattue
avec l'aide des entreprises
et des institutions.**

**Chaque année,
les entreprises
et les administrations
dans la région Grand Est
délaisent**

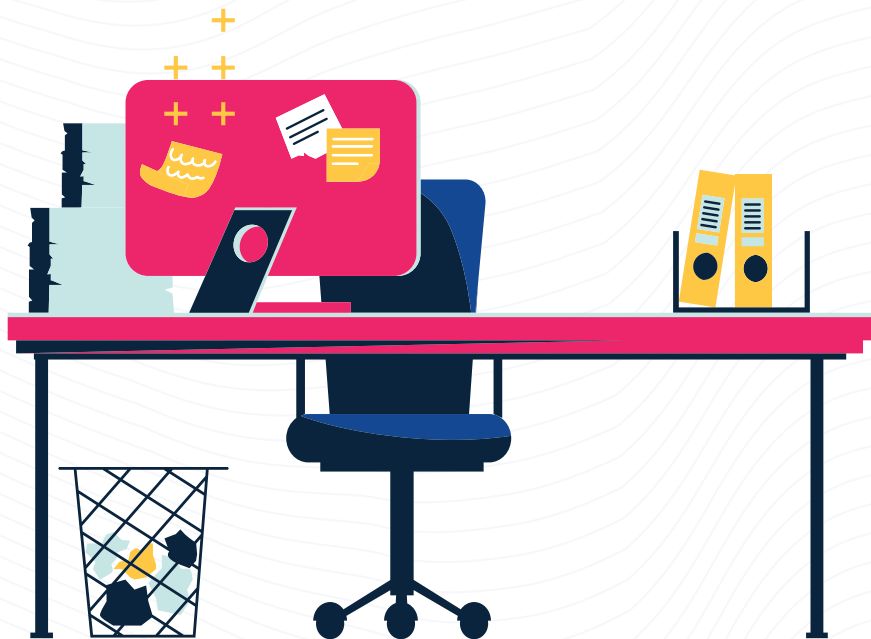
**330 000 ORDINATEURS
DONT 50% DE PORTABLES.**



**ET CE SONT 130 000
ORDINATEURS FIXES
ET PORTABLES
QUI SONT JETÉS
ALORS QU'ILS
POURRAIENT ÊTRE
RECONDITIONNÉS
POUR UNE 2^E VIE
SOLIDAIRE !**



91 % des salariés* souhaitent pourtant faire don de leur ancien matériel professionnel à des associations.



*attachant de l'importance à l'avenir de leur matériel professionnel

Le réemploi solidaire, c'est aussi une chance pour l'environnement et l'emploi...

Car la revalorisation du matériel informatique a de nombreux impacts positifs !

Elle permet de réduire les déchets, de mobiliser moins de ressources, tout en créant de l'emploi dans les structures d'insertion de l'économie sociale et solidaire (ESS).



**LONGUE VIE
AU MATÉRIEL
INFORMATIQUE**

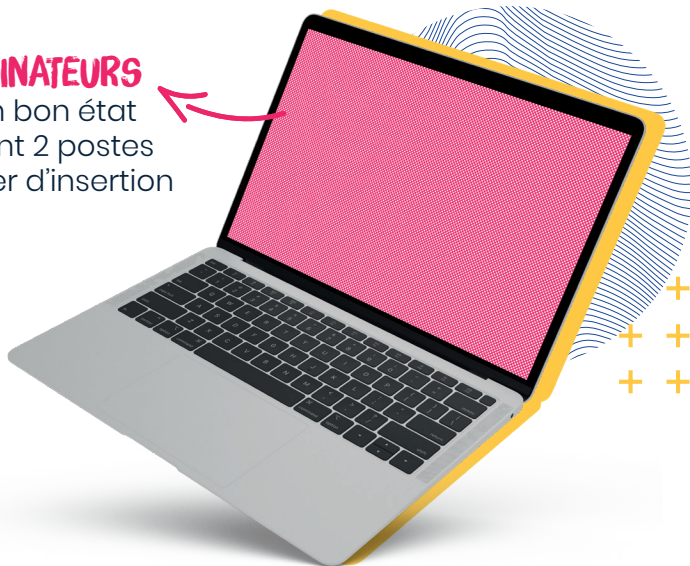
*Avfall Sverige, The total waste of products – a study on waste footprint and climate cost, 2015

Et maintenant
COMMENT AGIR ?

En donnant une deuxième vie au matériel informatique de votre entreprise grâce à un réseau de reconditionneurs, avant de les rendre accessibles à un public précaire.

1 000 ORDINATEURS

donnés en bon état
pérennisent 2 postes
en chantier d'insertion
par an.



AUJOURD'HUI LE VOLUME D'ORDINATEURS PORTABLES COLLECTÉS EST ENCORE TROP FAIBLE POUR DÉVELOPPER LA FILIÈRE DE RECONDITIONNEMENT.

Directeur d'un Atelier Chantier d'Insertion

Par où commencer ?



Je suis salarié.e

J'informe ma direction, le service informatique ou RSE de mon entreprise de cette action solidaire et leur transmets ce livret !



Je suis décisionnaire dans ma structure

Je me renseigne auprès d'associations locales ou je me rends sur le site [LaCollecte.tech](https://www.lacolleccte.tech) : un réseau solidaire de reconditionneurs !



Je suis un particulier

Je donne mon ordinateur à une structure sociale (le CCAS de ma commune, mon centre socio-culturel...), dès qu'il n'est plus utilisé ! Car chaque mois, la machine perd du potentiel de réemploi.

Ce livret est une synthèse de l'étude-action 2022 : Potentiels d'une filière de réemploi informatique en Grand Est.

Elle a été réalisée avec :



Avec le soutien de



Méthodologie de l'étude

Les personnes interrogées sont des particuliers*, des reconditionneurs solidaires ainsi que des entreprises de la région Grand Est.

1 000 SALARIÉS FRANÇAIS
(dont 350 en Grand Est)

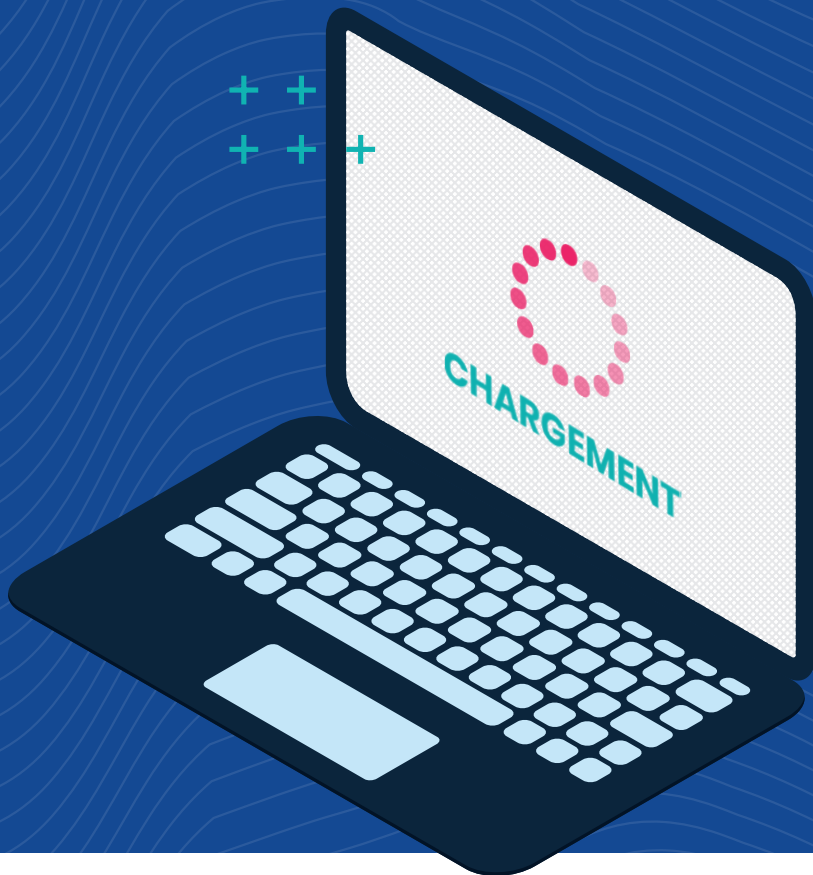
80 RESPONSABLES INFORMATIQUES
dans les bassins de vie de Metz et de Nancy



6 STRUCTURES RECONDITIONNEURS
de l'insertion par l'activité économique

400 FOYERS FRANÇAIS
(dont 199 en Grand Est) gagnant moins de 1500€ par mois

* Hommes et femmes qui vivent seuls, en couple, avec enfants, et de catégories socioprofessionnelles diverses. La récolte de ces données s'est faite entre avril et juin 2022 via des sondages, enquêtes téléphoniques et des entretiens approfondis.



Cette étude a été réalisée grâce au soutien de :



Direction régionale
de l'économie, de l'emploi,
du travail et des solidarités

Avec le soutien de

