



# RURALITÉ CONNECTÉE

FAIRE DU NUMÉRIQUE  
UNE CHANCE POUR TOUS



**01.**

**Le numérique : enjeux et problématiques**

# En 2022

## 250 démarches administratives seront dématérialisées



Agence nationale  
des titres sécurisés



# L'exclusion numérique, une réalité !

8 Millions

de Français n'utilisent pas internet faute d'**équipement** ou de **connexion**

32%

des Français ont déjà **renoncé à une démarche** parce qu'il fallait utiliser internet

24%

des Français sont incapables de **trouver une information en ligne**



Source : Etude CSA, L'illectronisme en France, INSEE 2019, Baromètre du numérique

# L'Action Sociale, particulièrement impactée par la détresse Numérique

83%

des acteurs sociaux considèrent que les publics qu'ils accompagnent ne sont **pas à l'aise avec le numérique**



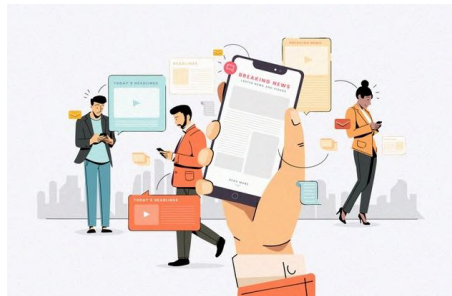
On constate une forte **inégalité territoriale** sur l'accès aux dispositifs d'aide au numérique.



Les structures **sont peu outillées** (matériel, méthodologie, outils) pour accompagner leurs publics sur l'inclusion numérique.

# Le numérique un outil indispensable

Accéder à **l'information**



Accéder à ses **droits**

Effectuer ses **démarches administratives**



Améliorer son **employabilité**



Préserver des **liens sociaux**



**02.**

**Connaître Emmaüs Connect**

# Notre ambition

Offrir à toute personne en situation de **précarité sociale et numérique** en France, la possibilité d'accéder à **l'autonomie** numérique via une offre **d'accompagnement solidaire**

**Connecter - Equiper- Accompagner**

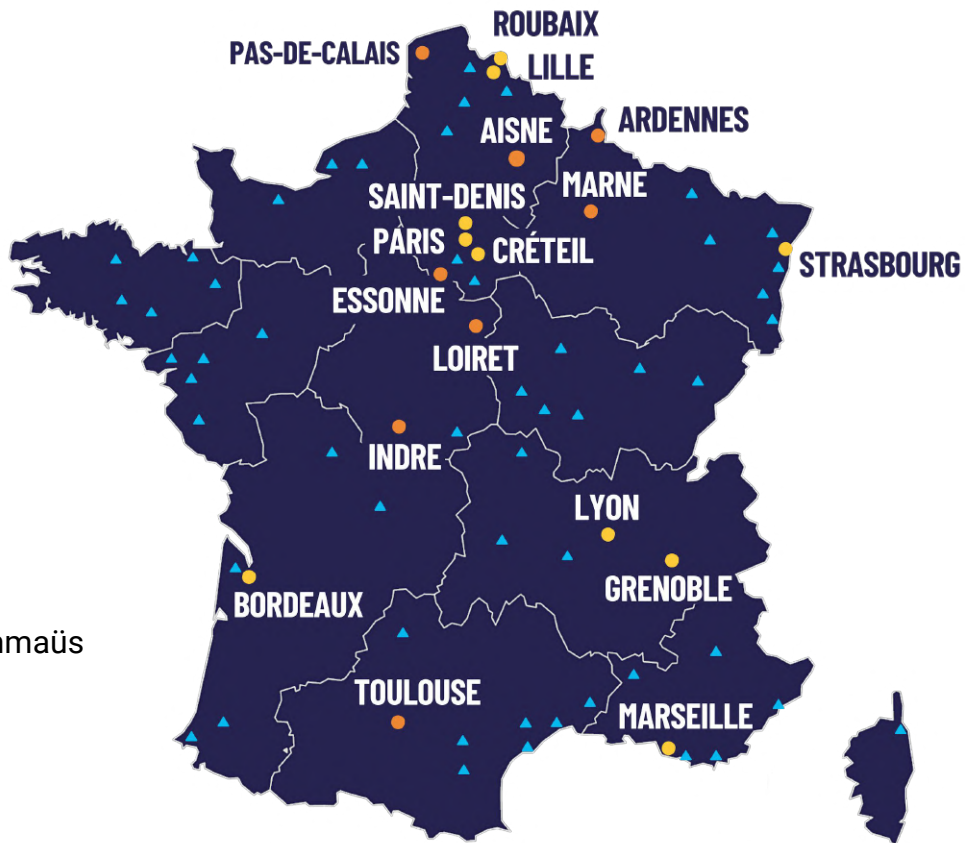




# Notre implantation

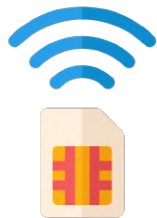
- 11 villes
- 14 points d'accueil
- 220 Relais Numériques

- Territoires d'action avec point d'accueil
- Territoires d'action sans point d'accueil
- ▲ Relais Numériques (structure tierce outillée par Emmaüs Connect pour l'inclusion numérique de ses publics)



# Depuis 8 ans, Emmaüs Connect lutte pour faire du numérique une chance pour tous !

Depuis 2013, l'association a accompagné 90 000 personnes vers l'inclusion numérique



**Connecter** : recharges téléphonie et Internet à prix solidaires

**Equiper** : smartphones, tablettes et ordinateurs à petit prix

**Accompagner** les publics sur l'acquisition de **compétences numériques**

**Former les aidants** pour les aider à agir directement auprès de leurs publics

**03.**

**Le projet Ruralité Connectée**

# Accélérer l'inclusion numérique en zones rurales

Emmaüs Connect lance Ruralité connectée dans **6 départements**

- **la Marne, les Ardennes,**
- **l'Indre, le Loiret,**
- **le Pas-de-Calais et l'Aisne.**

Ce projet s'inscrit dans le cadre du **plan de soutien aux associations de lutte contre la pauvreté**, initié par le Ministère des Solidarités et de la Santé

**Notre objectif** : mettre en capacité d'agir des structures associatives afin qu'elles offrent des **solutions d'inclusion numérique** dans des zones où cela fait défaut.



# 4 modalités d'action



L'**animation directe de parcours** de montée en compétences numériques auprès des publics, par nos **conseillers numériques**



L'**accompagnement** de structures associatives à la mise en oeuvre de **services d'inclusion numérique** via le projet **Relais Numériques**



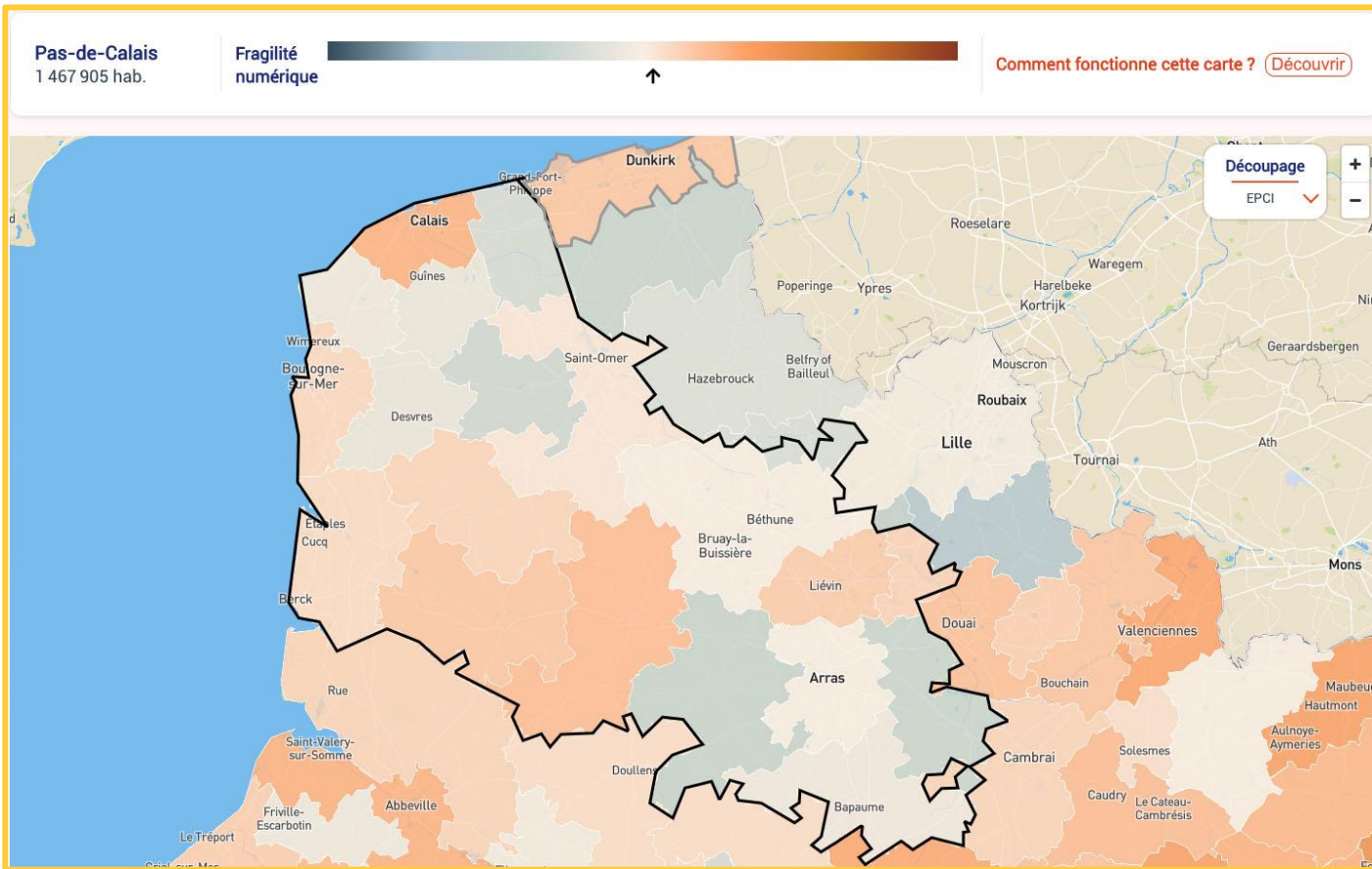
Le **développement d'un réseau solidaire** de collecte, reconditionnement et **distribution de matériels numériques** via **LaCollecte.tech**



L'**accompagnement à la digitalisation** de ces structures via notre partenaire **Solidatech**



# La précarité numérique au sein du Pas-de-Calais

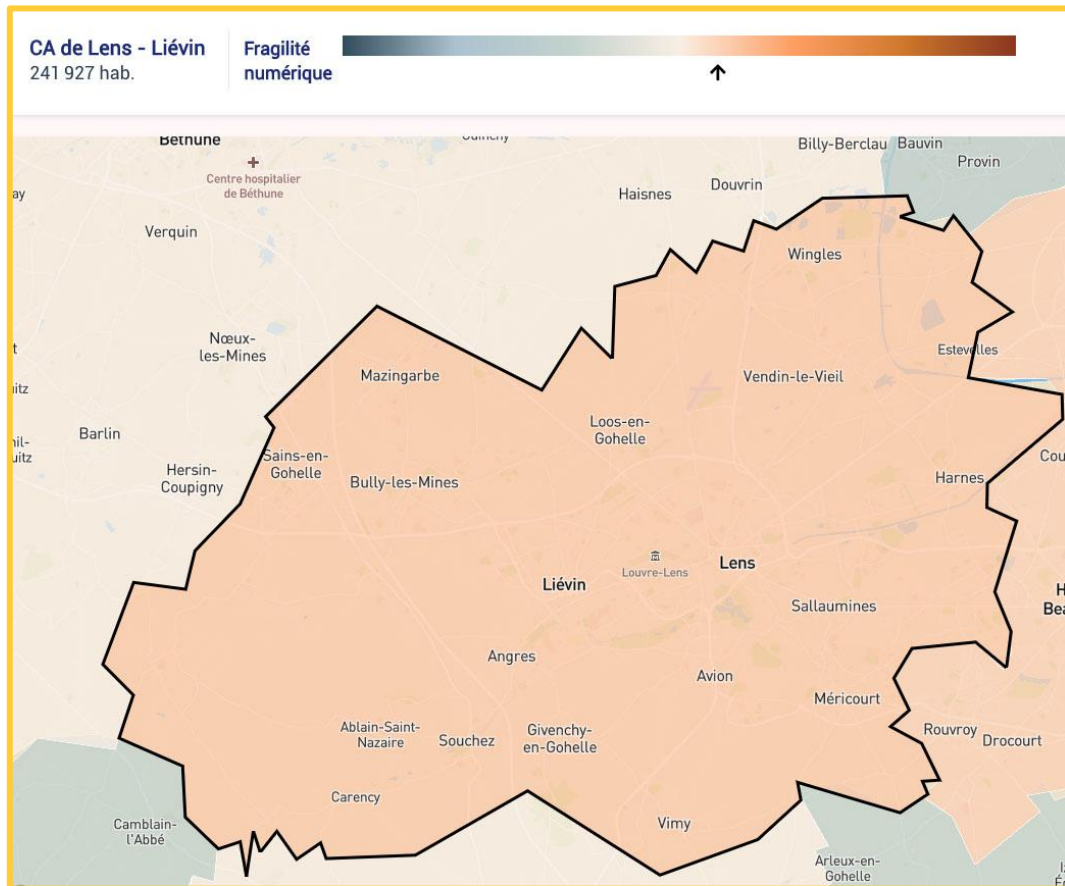


Plus une zone tend vers le rouge, plus sa population est susceptible d'être en situation d'exclusion numérique.



A noter : une disparité existe au sein de chaque EPCI

# La précarité numérique au sein de la CA de Lens-Liévin



Plus une zone tend vers le rouge, plus sa population est susceptible d'être en situation d'exclusion numérique.



**04.**

**Zoom sur les différentes modalités d'action**



**4.1**

# **L'animation d'ateliers d'accompagnement**

# L'animation d'ateliers d'accompagnement



Une équipe composée de **3 Conseillers Numériques** véhiculés va se déployer dans chaque département pour animer **des parcours d'accompagnement**.

Des **ateliers collectifs** ou **des permanences connectées** auront lieu en **zones rurales** dans **des lieux mis à disposition par des partenaires**

Nous encourageons fortement à ce que ces ateliers soient **co-animés** par des membres des structures accueillantes.



# Zoom sur les ateliers d'accompagnement



## Parcours d'apprentissage

En petit groupe: **acquisition de compétences informatiques, de l'initiation à l'autonomie**



## Parcours Ciblés

**mobilité, emploi, santé, e-scolarité, séniors, accès aux droits, jeunes...**



## Permanences Connectées

Un conseiller répond à la **problématique technique** d'un bénéficiaire, **en tête-à-tête**

# Les points forts de nos parcours

- **Personnalisables** et modulables en fonction des besoins de vos publics
- Des portes d'entrées suivant les **différents niveaux** des apprenants
- Des **outils pédagogiques** claires et ludiques
- Une **plateforme gratuite disponible en ligne** pour réviser et aller plus loin : [Les bonsclics.fr](https://www.lesbonsclics.fr)
- Du **Matériel** mis à disposition des apprenants **pendant les ateliers**



# Parcours vers l'autonomie

Objectifs de la séance d'accueil : rencontrer les autres apprenants, et définir avec l'animateur.rice mon entrée sur le parcours (niveau débutant ? intermédiaire ? avancé ?)

2h

## SÉANCE D'ACCUEIL

Entrée



### Intermédiaire – 10 h

Découverte d'internet et du mail

2h

Comment faire une recherche sur internet ?

2h

Comment naviguer sur Internet

2h

Séance « création de sa boîte e-mail »

Comment envoyer un mail ?

1h30

Comment organiser mes dossiers, mes fichiers ?

30'

Comment envoyer une pièce jointe ?

2h

Pratique et évaluation 

Entrée



### Débutant – 8 h

Premiers pas sur l'ordinateur

1h

Découvrir mon ordinateur

1 h30

Comment utiliser la souris ?

2h

Comment utiliser le clavier ?

1 h30

Comment me repérer sur le bureau Windows ?

2h

Pratique et évaluation 

Entrée



### Avancé – 8 h

Pour aller plus loin

1h30

Comment mettre en page un texte ?

30'

Comment utiliser sa clé USB ?

2h

Comment remplir un formulaire en ligne ?

2h

Découvrir les enjeux de la sécurité en ligne

2h

Pratique et évaluation 



# Exemples de modules spécifiques complémentaires

## Emploi

- Comment s'actualiser sur Pôle Emploi.fr ?
- Comment utiliser les services de Pôle Emploi ? (Recherche d'emploi et CV)



## Seniors

- Comment se créer un compte (Carsat ou AR)
- Réaliser un bilan prévention
- S'inscrire à un atelier
- Bien vieillir
- Comment communiquer avec ses proches



## Accès aux Droits

- Naviguer sur le site de la CAF
- La téléprocédure RSA
- Découvrir France Connect
- Les Impôts en ligne
- Découvrir Ameli.fr



## Services essentiels

- Mobilité
- Banque en ligne
- Santé
- Energie



***Nous pouvons également développer des modules sur mesure en fonction de vos besoins***



# Parcours Numérique et parentalité

2h

## SÉANCE D'ACCUEIL

Objectifs de la séance d'accueil : rencontrer les autres apprenants, et définir avec l'animateur.rice mon entrée sur le parcours (niveau débutant ? intermédiaire ? avancé ?)

Entrée

### DÉBUTANT

Premiers pas sur l'ordinateur

2h30

Découvrir mon ordinateur + souris

2h30

Utiliser le clavier

2 h30

Me repérer sur le bureau Windows

Entrée

### INTERMÉDIAIRE

Découverte d'internet et du mail

2 h30

Faire une recherche sur Internet

2 h30

Naviguer sur Internet

Séance « création de sa boîte e-mail »

2h30

Utiliser ma boîte mail

Entrée

### AVANCÉ

Parentalité et numérique

2h30

Découvrir le livret scolaire en ligne et Pronote

2h30

Découvrir les outils numériques d'apprentissage de mon enfant

2h30

Éduquer au numérique

Temps d'écran et famille

Contenus malveillants

Contrôle parental

# Parcours jeunes : 1<sup>ers</sup> pas vers l'emploi

## Comment maîtriser son image sur internet ?

### Découverte : 2h

- Savoir identifier les conséquences d'une mauvaise « e-réputation » sur sa recherche d'emploi
- Et des moyens pour la maîtriser et la valoriser.

## Comment rédiger et mettre en forme son CV ?

### Découverte : 2h

- Repérer les éléments clés d'un CV
- Être capable d'utiliser des outils pour le mettre en forme.

## Comment chercher un emploi en ligne ?

### Découverte : 2h

- Savoir analyser une offre d'emploi
- Utiliser des outils de recherche d'emploi en ligne.

## Comment rédiger un mail professionnel ?

### Découverte : 2h

- Rédiger et envoyer des e-mails structurés et adaptés à différentes situations d'une recherche d'emploi.

### Application : 2h

Mettre en pratique les compétences acquises sur ses propres outils de recherche d'emploi



**4.2**

## **Les Relais Numériques**

# Déjà 220 Relais Numériques en France

Déjà plus de 1200 personnes via 3 modalités d'action :

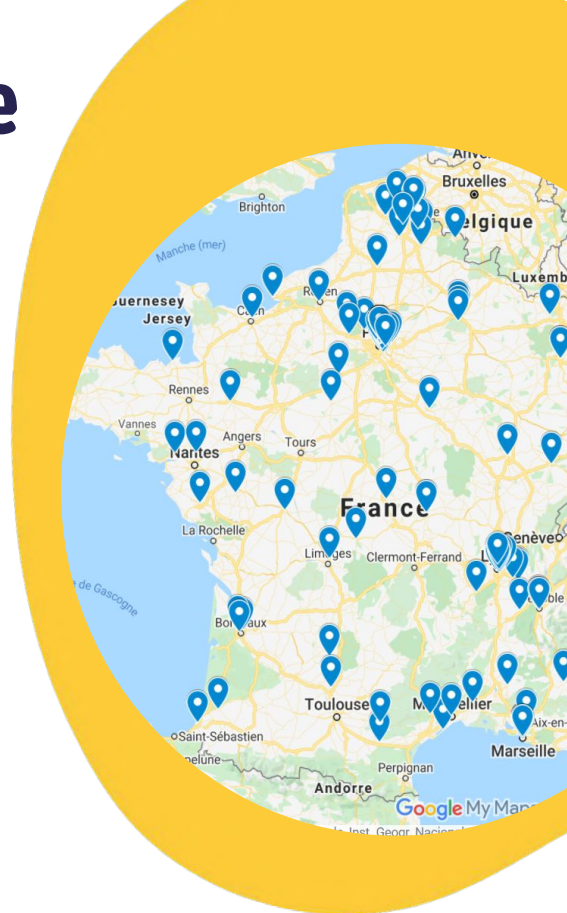
**Connecter - Equiper - Accompagner**



Dans chaque département, des associations vont devenir  
**Relais Numériques**

*Emmaüs Connect va aider ces structures à la **mise en oeuvre de services d'inclusion numérique***

- Approche **personnalisée**
- **Adaptation** aux besoins des bénéficiaires
- **Accompagnement** tout au long du projet
- **Suivi** et évaluation pendant 1 an

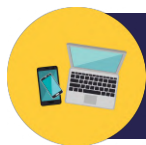


# Zoom sur les 3 modalités d'actions des Relais Numériques



## Connecter vos publics

Recharges prépayées  
mobile et internet à **tarif  
solidaire**



## Equiper vos publics

Equipements  
reconditionnés  
ordinateurs, smartphones,  
tablettes  
*(dans la limite des stocks  
disponibles)*



## Développer les compétences numériques de vos publics

Bénéficier de l'accompagnement d'un  
**coach Emmaüs Connect** pour mettre  
en oeuvre un projet de développement  
des **compétences numériques de vos  
publics**

## Un socle commun d'accompagnement par Emmaüs Connect

- Un.e chargé.e de déploiement départemental présent.e pour conseiller tout au long du projet
- De la formation professionnelle adaptée à vos besoins
- Des outils et des ressources pédagogiques





Connecter vos publics



Equiper vos publics



Développer les compétences numériques de vos publics

Emmaüs Connect, avec le soutien de SFR, propose des **cartes prépayées à tarif solidaire** à des **publics en situation de précarité** qui ne peuvent pas souscrire à un abonnement et pour qui les offres de cartes prépayées en commerce sont trop chères.

### Pour vos bénéficiaires :

- + Des **prix très inférieurs** à ceux du marché
- + **Pas besoin de justificatif** d'identité ou de justificatif de domicile
- + **Pas besoin d'être majeur·e** ou d'avoir un·e tuteur·ice qui se porte garant·e
- + **Pas besoin de compte bancaire** avec des revenus réguliers

### Pour votre structure :

- + Une **autonomisation** de vos équipes sur la vente grâce à une **formation rapide (3h)**
- + **Une plateforme en ligne** disponible 24h/24
- + Un **suivi** grâce à un référent Emmaüs Connect

# Les tarifs de connexion solidaire



## Recharges Mobile

Prepaid phone cards

**Monde / World** **5€** ~~6€~~  
Jusqu'à 46 min d'appel  Valable 90 jrs

**Monde éco** **2€** ~~2,5€~~  
Jusqu'à 20 min d'appel  Valable 30 jrs



## Mobile + Internet

Calls in France + Internet

**5 Go d'Internet**

Appels et SMS illimités  
en France

 Valable 30 jours / 30 days

**6€** ~~10€~~



## Internet

Internet only

**8 Go d'Internet**

Pour smartphone

 Valable 30 jours / 30 days

**4€** ~~6€~~

**10€** mixés



## Carte SIM

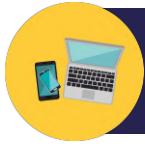
**1€**

Avec notre partenaire





Connecter vos publics



Equiper vos publics



Développer les compétences numériques de vos publics

Emmaüs Connect, grâce au projet **LaCollecte.tech**, propose du **matériel à tarif solidaire** à des **publics en situation de précarité** qui ne peuvent pas s'acheter du matériel par ailleurs, trop cher pour eux.

### Pour vos bénéficiaires :

- + Des **prix très inférieurs** à ceux du marché
- + **Différentes catégories** de matériel en fonction de l'usage de chaque bénéficiaire
- + Un **accompagnement complet** avec une aide à la prise en main du matériel
- + Un **SAV de 6 mois** dans les cas où le matériel serait déficient

### Pour votre structure :

- + Une **autonomisation** de vos équipes sur la vente grâce à une **formation d'une journée**
- + Du **matériel à disposition** régulièrement (en stock limité)
- + Un **suivi** grâce à un **réfèrent Emmaüs Connect**

# Les tarifs des équipements solidaires



## Ordinateurs portables

Catégorie A : 135 €  
Catégorie B : 99 €  
Catégorie C : 63 €

Catégorie A : 150 €  
Catégorie B : 110 €  
Catégorie C : 70 €



## Tablettes

Catégorie A : 90 €  
Catégorie B : 68 €  
Catégorie C : 36 €

Catégorie A : 100 €  
Catégorie B : 75 €  
Catégorie C : 40 €



## Smartphones

Catégorie A : 90 €  
Catégorie B : 63 €  
Catégorie C : 36 €

Catégorie A : 100 €  
Catégorie B : 70 €  
Catégorie C : 40 €

**Prix d'achat à  
Emmaüs Connect**

**Prix de revente \*  
maximum aux  
bénéficiaires**

\* Les RNum peuvent vendre le matériel avec une marge allant jusqu'à 10% (couvrir les frais éventuels liés au projet : matériel, RH, etc.)



Connecter vos publics



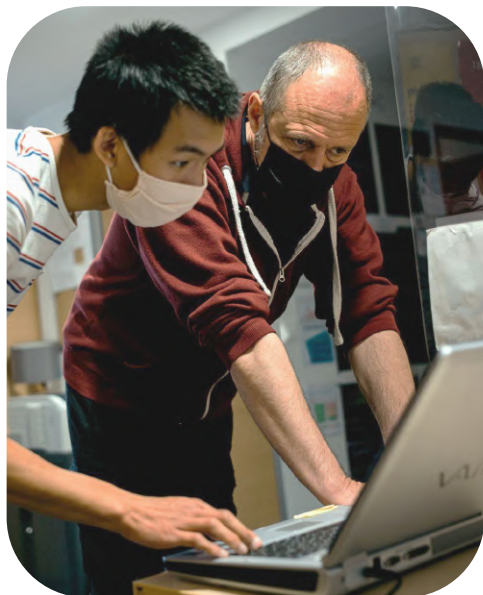
Equiper vos publics



Développer les compétences numériques de vos publics

Etre accompagné dans votre projet d'inclusion numérique de publics en difficulté par un

**Coach Emmaüs Connect**



### Cadrage du projet

- **Diagnostic** des besoins de la structure
- **Diagnostic** auprès des bénéficiaires
- Validation du **mode opératoire** et des résultats attendus
- Elaboration de la **feuille de route** et du **planning**

### Préparation à la mise en oeuvre

- Vérification des **moyens logistiques et matériels**
- Préparation au lancement
- **Communication**
- **Mise en oeuvre** opérationnelle





Etre accompagné dans votre projet d'inclusion numérique des publics en difficulté par un  
**Coach Emmaüs Connect**



## Ressources et formation

- Recherche et **vérification des ressources** disponibles
- Embarquement et **formation professionnelle** des équipes
- **Immersion en point d'accueil** Emmaüs Connect

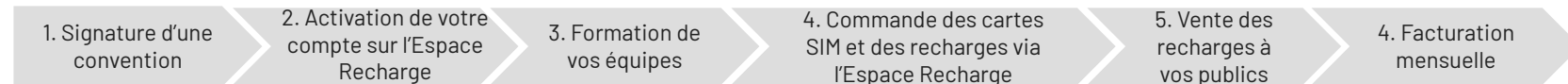
## Suivi et évaluation

- **Suivi et recommandations** sur 1 an
  - observation du coach sur place
  - bilan intermédiaire à 6 mois et
  - évaluation d'impact à 1 an

# Pour devenir relais numérique, Comment ça marche ?



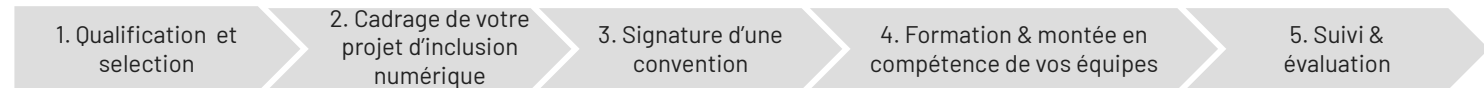
## Connecter les publics grâce aux recharges solidaires



## Equiper les publics via la vente de matériel solide



## Développer les compétences numériques de mes publics grâce au coaching d'Emmaüs Connect



## Mettre en oeuvre plusieurs actions

Les actions peuvent être combinées.

➤ Votre référent vous aidera à cadrer le projet et coordonner les démarches

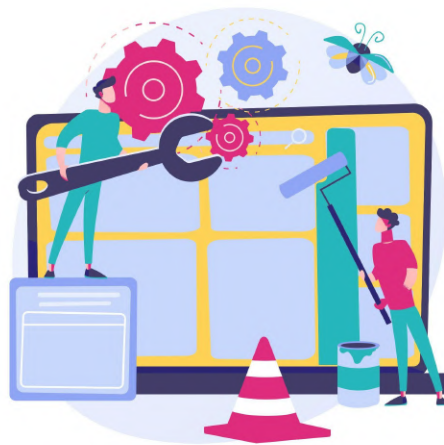
**4.3**

**La Collecte.tech**

# Le déploiement de LaCollecte.tech

A l'échelle de chaque région de Ruralité Connectée, Emmaüs Connect à pour ambition de **déployer un réseau solidaire** de collecte, reconditionnement et distribution **de matériels numériques : LaCollecte.tech**

L'objectif est d'implanter cette **filière de reconditionnement** solidaire **dans la durée** au delà de la temporalité du projet Ruralité Connectée.



# 8 millions de personnes en France sont exclues du numérique faute d'équipement

Pour faire face à cet enjeu de taille, depuis octobre 2020, nous travaillons à la **structuration d'une filière de collecte, reconditionnement et distribution solidaire**



1. **Sensibiliser** les entreprises sur le réemploi solidaire

# impact écologique



2. Travailler avec des **structures d'insertion** pour le reconditionnement

# création d'emploi & impact économique



3. **Distribuer** le matériel au sein des réseaux solidaires locaux

# impact social au plus proche des publics



# LaCollecte.tech : une plateforme-outil

Faciliter la qualification des dons, la valorisation de l'impact et la traçabilité via [notre plateforme](#)



LaCollecte.tech

Avec 

Proposer Un Don

Notre Action

Le Réseau

## Donnez une 2e vie au matériel numérique de votre organisation

Votre structure possède des **ordinateurs** inutilisés.e.s ?

Nous les collectons, les reconditionnons et les distribuons à des personnes en situation d'exclusion numérique.

PROPOSER UN DON

🕒 En 2 minutes !



## Proposer un don



Vérifions ensemble que votre matériel peut être valorisé et correspond aux besoins des personnes que nous aidons.

Cela ne prendra pas plus de 2 minutes !

Nous reprenons uniquement :

- ✓ Ordinateurs portables
- ✓ Smartphones
- ✓ Tablettes
- ✓ Appareils débloqués (opérateur, code entreprise, compte Cloud)

VERIFIER MON MATERIEL

**4.4**

**Solidatech**

# Solodatech : digitalisation de votre structure

Notre partenaire **Solodatech** propose aux associations des logiciels et équipements informatiques, formations et **ressources numériques à tarifs solidaires**

## 1 Accès au numérique

- Logiciels à tarifs réduits
- Matériel informatique reconditionné

## 2 Accompagnement

- Diagnostic numérique
- Conseil et formations

## 3 Ressources

- Solutions Solodatech
- Projets numériques
- Outils libres
- Outils gratuits
- E-learning
- Conseils et astuces







# Contact

**Sophie RAGOT**

Chargée de Déploiement Emmaüs Connect - Pas-de-Calais

[sragot@emmaus-connect.org](mailto:sragot@emmaus-connect.org)

07 77 84 40 69



**EMMAÛS  
CONNECT**