

Aborder la question des violences et leur impact sur la santé mentale est toujours périlleux tant les liens sont complexes et source de controverses.

La société dans son ensemble est impliquée : patients, auteurs, victimes, proches, professionnels, institutions, politiques ...

La violence est une atteinte à la dignité humaine et affecte tous les âges de la vie. Elle renvoie souvent au champ sociologique et juridique. Elle s'imisce aussi dans le champ psychiatrique et psychologique.

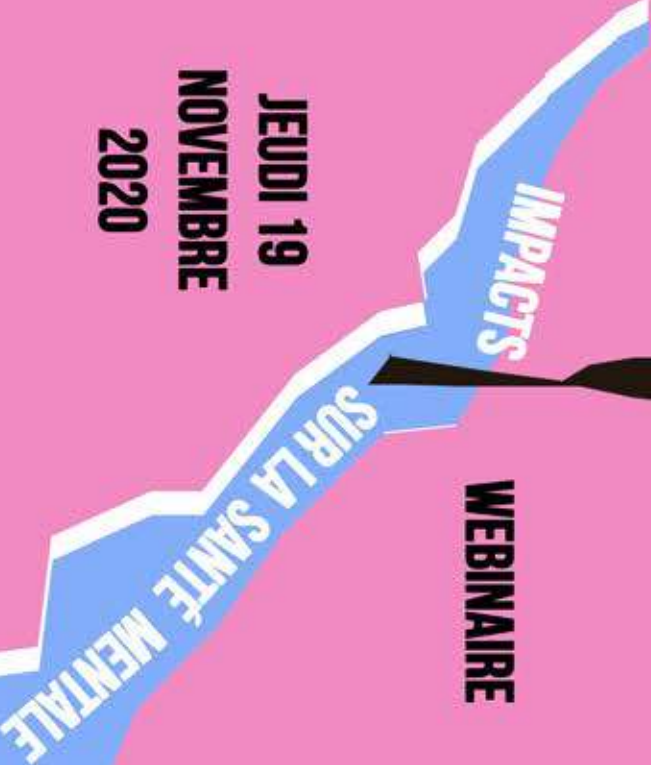
La crise sanitaire induite par la COVID -19 est au cœur de l'actualité et impacte notre mode de vie. Il est encore difficile de cerner les spécificités des traumatismes qui pourraient être engendrés par la maladie elle-même et ses aléas, par le vécu des soins, chez les soignants, par le confinement et/ou de-confinement et par les conséquences socio-économiques futures.

Cette pandémie concerne tout le monde, soignant ou non. Elle nous interpelle sur notre capacité à identifier, à soigner, à proposer une concertation étroite entre les professionnels et les personnes concernées par la maladie. Elle nous invite à être encore plus attentifs aux personnes vulnérables ; mais aussi aux nombreux exemples de solidarité, facteur de résilience.

Prévenir un enracinement dans la souffrance traumatique, éviter la répétition des tensions agressives, instaurer les conditions favorables à la résilience, apporter un regard empathique sur des propositions d'accompagnement et d'articulation des soins est le projet de ce colloque que nous vous souhaitons enrichissant et convivial.



ASSOCIATION SCIENTIFIQUE DES PSYCHIATRES DU SERVICE PUBLIC HAUTS DE FRANCE



**JEUDI 19
NOVEMBRE
2020**

DES PRÉCAUTIONS D'HYGIÈNE SERONT À PRENDRE EN
FONCTION DES CONSIGNES SANITAIRES
ASPP-HDF.COM

BULLETIN D'INSCRIPTION

NOM :
PRÉNOM :
PROFESSION :
ADRESSE :

CODE POSTAL :
VILLE :
TÉLÉPHONE :
MAIL :

FORMATION CONTINUE 130€
INSCRIPTION INDIVIDUELLE 110€
MEMBRE ASPP ET SIP 90€
ETUDIANT - INTERNE GRATUIT
RETRAITÉ 30€

AUCUN REMBOURSEMENT DES FRAIS
D'INSCRIPTION NE SERA EFFECTUÉ APRÈS LE 04/11/2020

INSCRIPTION ET RÈGLEMENT LIBELLÉ À L'ORDRE DE L'ASSP
À ENVOYER À :

Secrétariat ASPP
EPSM Lille Métropole
Secteur 59G20
Rue du Général Leclerc - BP10
59487 Armentières Cedex

TÉL : 03.20.10.23.30
MAIL : ASPP@EPSM-LM.FR

COMITÉ D'ORGANISATION

Pierre HUM - Président
Bernard LEFEBVRE - Vice Président
Estelle TRINH - Secrétaire
Edvick ELIA - Trésorière

Nadia BABA
Marc BETREMIEUX
Arnaud BUGNET
Edvick ELIA
Sophia HIMDI
Pierre HUM
Laurent LAUWERIER
Bernard LEFEBVRE
Jean Luc ROELANDT
Christian ROCHE
Estelle TRINH

ASSOCIATION SCIENTIFIQUE DES PSYCHIATRES DU SERVICE PUBLIC HAUTS DE FRANCE

PRÉSIDENT DE SÉANCE :

PIERRE THOMAS

PROFESSEUR DE PSYCHIATRIE, CHU LILLE

CO PRÉSIDENT DU COMITÉ NATIONAL DE PILOTAGE DE LA PSYCHIATRIE

08H30 ACCUEIL DES PARTICIPANTS

INTRODUCTION DE LA JOURNÉE

PIERRE HUM

PRÉSIDENT DE L'ASPP

09H10 VIOLENCE, CONTRE-VIOLENCE ET
APAISEMENT DANS LES SOINS

STEPHANE ZYGART

DOCTEUR ET ENSEIGNANT EN PHILOSOPHIE
UNIVERSITE DE LILLE ET SCIENCES PO LILLE

09H50 L'AUTRE TSUNAMI : LES PERSONNES
AYANT UN TROUBLE PSYCHIQUE SÉVÈRE
PRÉEXISTANT FACE AU DÉSASTRE

ANNE LOVELL

ANTHROPOLOGUE
DIRECTRICE DE RECHERCHE EMERITE
INSERM-CERMES

10H30 PAUSE - VISITE DES STANDS

VIOLENCES CONJUGALES ET
ASPECTS JURIDIQUES

SYLVIE OUDOIRE

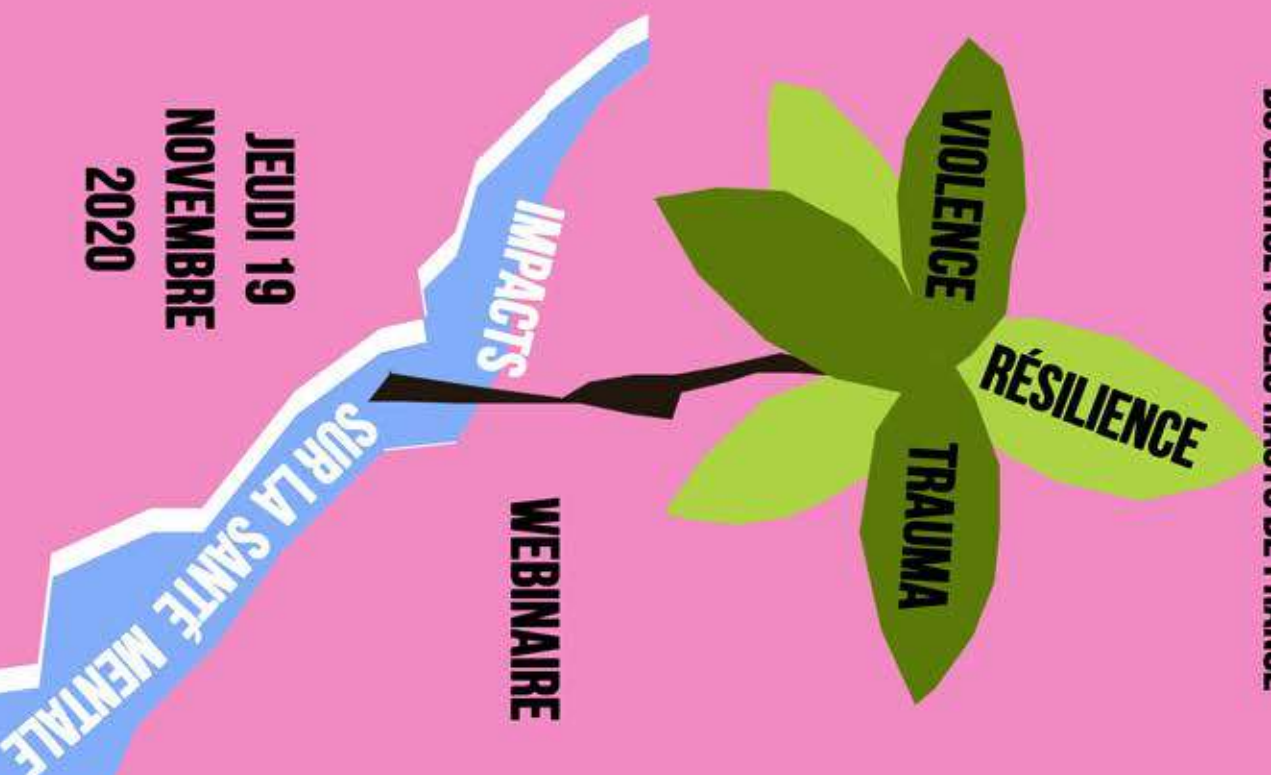
JURISTE

COORDINATRICE AU CIDF NORD/LILLE METROPOLE

11H40 ÉVOLUTION DES CONDUITES DE VIOLENCES
(SUICIDES, ACCIDENTS ET AGRESSIONS)
PENDANT LE CONFINEMENT COVID

GUILLAUME VAIVA

PROFESSEUR DE PSYCHIATRIE, CHU LILLE
CO DIRECTEUR SCIENTIFIQUE, CENTRE NATIONAL DE
RESSOURCES ET DE RÉSILIENCE, CHU LILLE



12H20 DEJEUNER - BUFFET

14H00 L'ACCOMPAGNEMENT DES PUBLICS
MIGRANTS LORS DE LA CRISE SANITAIRE

THIERRY BAUBET

PROFESSEUR DE PSYCHIATRIE DE L'ENFANT ET
DE L'ADOLESCENT, HÔPITAL AVICENNE
CO DIRECTEUR SCIENTIFIQUE, CENTRE NATIONAL DE
RESSOURCES ET DE RÉSILIENCE, CHU LILLE

14H40 VIOLENCES SEXUELLES DANS LES SOINS :

ENQUÊTE DE PRATIQUES

GRUPE RESSOURCE VIOLENCES SEXUELLES EPSM

AGGLOMERATION LILLOISE-ALIZP

15H20 ACCOMPAGNEMENT SOCIO ÉDUCATIF ET
THÉRAPEUTIQUE DES FEMMES ET ENFANTS
VICTIMES DE VIOLENCES

DELPHINE BEAUVAIS

ASSOCIATION SOLFA
DIRECTRICE POLE VIOLENCES FAITES AUX FEMMES

16H00 GRANDE, FORMIDABLE...

NATHALIE DEVRIERE-CAPPELLE

INFIRMIÈRE, THÉRAPEUTE FAMILIALE,
POLE 59101, EPSM DES FLANDRES

16H40 CONCLUSION

17H00 FIN DE LA JOURNÉE

**JEUDI 19
NOVEMBRE
2020**

DES PRÉCAUTIONS SANITAIRES SERONT À PRENDRE EN
FONCTION DES CONSIGNES SANITAIRES

ASPP-HDF.COM

