

Formation START

Contenu et programme Hauts-de-France

Sessions 2025



*Formation croisée en territoire dans le
champ des TND - Vers une communauté
de pratiques professionnelles*

» CONTEXTE

En phase avec les différentes réformes visant à reconfigurer l'offre sanitaire et médico-sociale dans une logique de parcours de la personne, START entend contribuer à rendre le système plus répondant aux besoins des enfants et des adultes, plus équitable, tout en renforçant la précocité et la pertinence des interventions

» OBJECTIFS DE LA FORMATION

Améliorer et décloisonner les stratégies professionnelles de soin et d'accompagnement des personnes, enfants et adultes, présentant des troubles du neuro-développement et soutenir la coopération des acteurs en territoires.

A l'issue de la formation, le participant sera capable de :

- Comprendre les caractéristiques communes et les spécificités des différents TND
- Repérer les facteurs critiques du parcours de soin et de vie des personnes TND
- Maîtriser les principes d'évaluation multidimensionnelle des personnes (quoi, qui, quand, où ?)
- Proposer des interventions adaptées au fonctionnement des personnes
- Décrire tout ou partie d'un accompagnement et partager des écrits selon un lexique commun, questionner et renseigner les acteurs situés en amont en en aval de sa propre intervention
- Activer à bon escient l'expertise de 3ème ligne sur des situations complexes
- Se sentir acteur et co-responsable d'une chaîne d'interventions associant différents professionnels et structures intervenant sur un parcours donné, adopter une pratique réflexive

1

Mieux connaître les personnes présentant un ou des TND

2

Connaître les principes et les outils d'évaluation et d'intervention

3

Coordonner le parcours de personnes présentant un TND

Pour co-construire un projet individualisé d'une personne présentant un ou des TND à partir des souhaits de la personne, ses compétences, ses fragilités et ses besoins de soutien

» PRÉREQUIS - PUBLIC CONCERNE



Aucun



Professionnels de 2ème ligne, du soin et de l'accompagnement intervenant auprès de personnes présentant un ou plusieurs TND, quel que soit le type de structure

» METHODE PEDAGOGIQUE MOBILISEE

Encadrement :

- 4 binômes de pair-formateurs formés par les concepteurs, co-animateurs (professionnel du soin, professionnel de l'accompagnement, aidant) pour chacune des sessions de formation
- Animateur régional, coordinateurs des sessions de formation en région



Ressources pédagogiques :

- Contenus transdisciplinaires avec illustrations des propos théoriques par des analyses de situations vécues, mis à disposition dans une base documentaire numérique
- Guide du participant reprenant le plan, les objectifs, les messages clés et la liste des ressources pédagogiques de chacun des modules
- Vidéoprojecteur et tableau dans une salle modulable



» ORGANISATION

4 jours en présentiel (2 sessions de 2 jours consécutifs, sessions espacées de 2 à 3 semaines) et 1 journée de "synthèse-action" en présentiel, à distance des quatre premières journées.



Durée : 7h par jour (9h-17h30)



Coût : 1 150 euros pour les 5 jours

» CONTACT

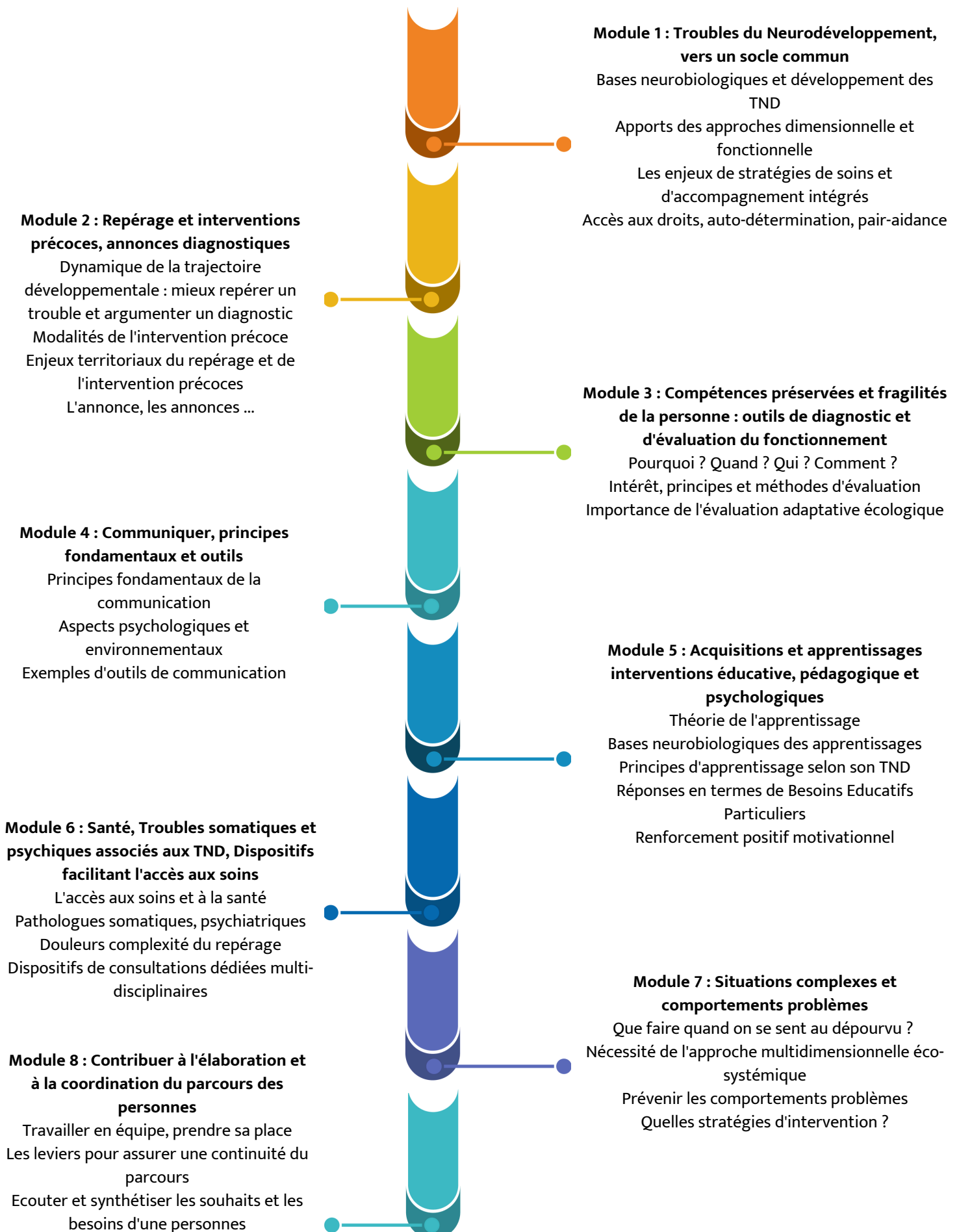


Animatrice régionale - Aurélie CASSARIN-GRAND - acassarin-grand@creaihdf.org



Fédération ANCREAI - Muriel POHER - muriel.poher@ancreai.org

>> PROGRAMME



>> CALENDRIER - SESSION 2025

CREAI HAUTS-DE-FRANCE -

LILLE

METROPOLE LILLOISE

Jour 1 : 9 janvier 2025
Jour 2 : 10 janvier 2025
Jour 3 : 30 janvier 2025
Jour 4 : 31 janvier 2025
Jour 5 : 3 juillet 2025

INSCRIPTION



LIEU A DEFINIR

LITTORAL

Jour 1 : 19 mars 2025
Jour 2 : 20 mars 2025
Jour 3 : 16 avril 2025
Jour 4 : 17 avril 2025
Jour 5 : 16 octobre 2025

INSCRIPTION



LA NOUVELLE FORGE -

MONTATAIRE

OISE

Jour 1 : 17 septembre 2025
Jour 2 : 18 septembre 2025
Jour 3 : 14 octobre 2025
Jour 4 : 15 octobre 2025
Jour 5 : 2 avril 2026

INSCRIPTION



CREAI HAUTS-DE-FRANCE -

LILLE

METROPOLE LILLOISE (2)

Jour 1 : 24 novembre 2025
Jour 2 : 25 novembre 2025
Jour 3 : 15 décembre 2025
Jour 4 : 16 décembre 2025
Jour 5 : 9 juin 2026

INSCRIPTION



» FORMATEURS START

JOURNÉE 1

Anne-Laure DELETANG - Psychomotricienne libérale

Laure DESNOULEZ - Pédiatre

Coryne HUSSE - Aidante

JOURNÉE 2

Xavier COULIER - Orthophoniste libéral

Ludovic DELANNOY, Ergothérapeute D.E

Yazid HADDAR - Neuropsychologue

JOURNÉE 3

Anne LOHEZ - Psychologue

Christophe POULAIN - Coordinateur équipe mobile
situations complexes

Audrey RIQUET - Neuro-pédiatre

JOURNÉE 4

Corinne DAMIENS - Psychologue

Margot LABOUCHE - AS, cheffe de service

Mathilde WATTIEZ - Psychologue, cheffe de service PCPE